



CIRCULAR 02

100

Santa Marta, 29 de enero de 2026



PARA PADRES DE FAMILIA DE PÁRVULOS A UNDÉCIMO GRADO

ASUNTO: Análisis Pruebas Saber 2021 – 2025

Estimados padres y madres de familia,

Reciban un cordial saludo.

En el marco de nuestro compromiso permanente con la mejora continua y los procesos formativos de nuestros estudiantes, el Colegio se permite compartir con ustedes el **análisis del comportamiento de los índices de clasificación en la Prueba Saber 11**, correspondiente a los últimos cinco años (**2021–2025**), elaborado a partir de los reportes oficiales del ICFES, relacionados con la Clasificación de planteles.

Esta clasificación consiste en asignar una categoría de rendimiento académico con base en los resultados obtenidos por los estudiantes en los últimos 3 años. Así, por ejemplo, para el año 2024 se tuvo en cuenta los resultados obtenidos por los estudiantes evaluados en 2022, 2023 y 2024; para el año 2025, se tuvo en cuenta los resultados obtenidos por los estudiantes evaluados en 2023, 2024 y 2025. Para ello, es importante considerar lo siguiente:

- ⊙ Las categorías establecidas son: A+, A, B, C y D, **siendo A+ la categoría asignada a los establecimientos educativos más destacados.**
- ⊙ El Colegio de La Presentación de Santa Marta siempre ha sido clasificado en esta máxima categoría A+ desde que existe esta forma de clasificación y antes de esta clasificación, en la categoría MUY SUPERIOR.
- ⊙ Estas categorías corresponden a índices calculados por el Icfes, de acuerdo lo siguiente:

Categoría	Rango del Índice General
A+	Índice General >0.77



@colpressm



secretaria@colpresentacion.com

www.colegiopresentacionsantamarta.edu.co

Cra. 3 No. 23 -62 • 4 232558

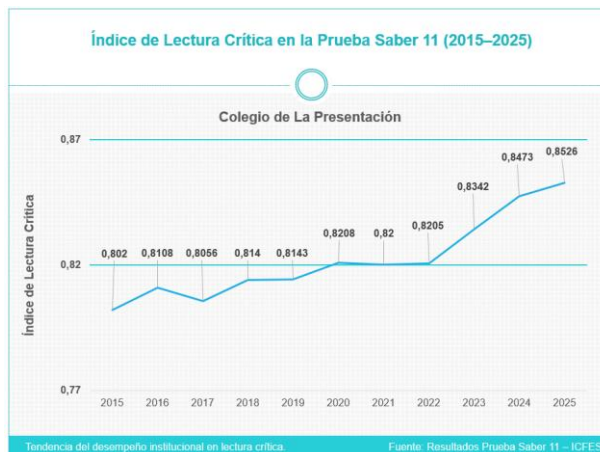
318 7497666



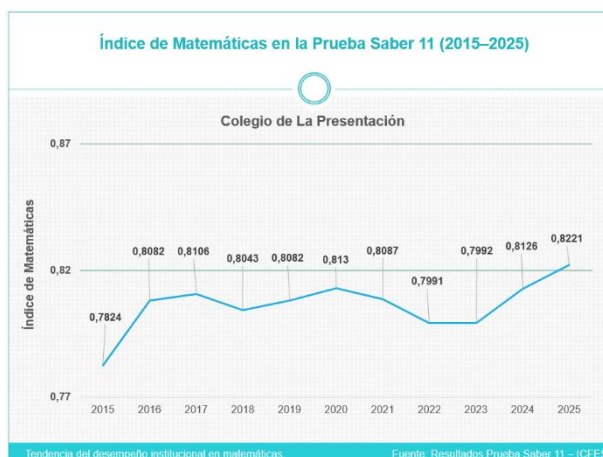
Circular No. 02, Santa Marta 29 de enero de 2026

2

- ⊙ En Lectura Crítica, los resultados muestran que el desempeño institucional ha pasado de una etapa de estabilidad inicial entre los años 2021 y 2022 a un proceso continuo de mejoramiento, especialmente a partir del año 2023 hasta la fecha:



- ⊙ En Matemáticas, estos índices en cada año muestran un proceso de descenso - estabilización entre 2021 y 2022 y de mejoramiento continuo de 2023 en adelante.

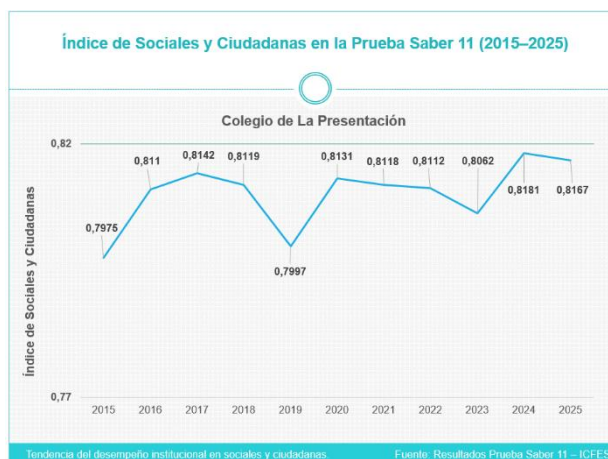




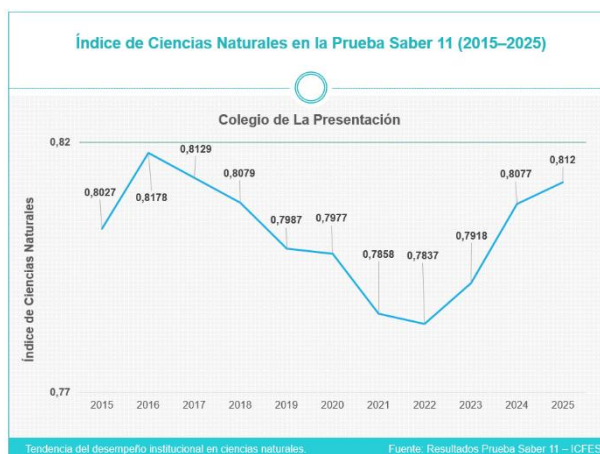
Circular No. 02, Santa Marta 29 de enero de 2026

3

- ⊙ En Sociales y Ciudadanas, los resultados muestran una leve mejora entre 2021 y 2025, con un comportamiento variable, con momentos de mejor desempeño y otros de descenso.



- ⊙ En Ciencias Naturales, se evidencia índices que reflejan una tendencia significativa de mejoramiento continuo, especialmente a partir del año 2022 hasta la fecha.

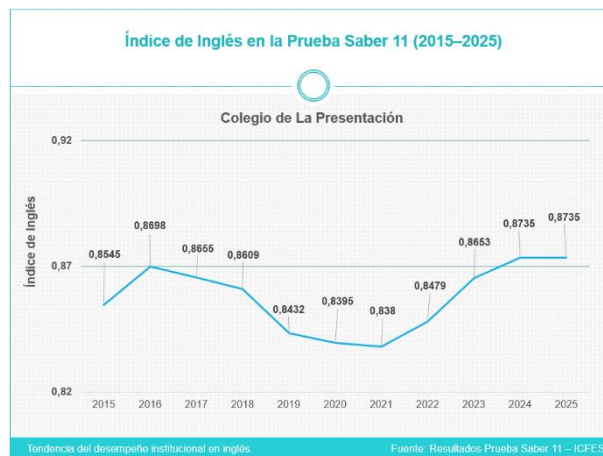




Circular No. 02, Santa Marta 29 de enero de 2026

4

- ☉ En inglés, los resultados evidencian un crecimiento continuo a partir de 2023.



Las tendencias en las diferentes áreas dejan ver cómo, a nivel general, desde el año 2023 los cambios evidenciados han representado niveles de desempeño cada vez mayor y que, igualmente, existen retos para seguir construyendo cada año nuevas experiencias que fortalezcan la calidad de los aprendizajes de nuestros estudiantes.

Desde el Colegio reafirmamos nuestro compromiso con una educación de calidad, centrada en el desarrollo integral de los estudiantes, en el fortalecimiento de sus competencias y en la formación de ciudadanos críticos, responsables y comprometidos con su entorno.

Comprendemos que la alianza familia - colegio constituye el eje central de estos logros, con lo cual lo seguimos invitando a acompañar a sus hijos y a seguir aportando al crecimiento integral de la comunidad del Colegio de La Presentación.

Agradecemos su atención a la información compartida y su permanente apoyo a los procesos educativos de la institución.

Cordialmente,

Hna. Mónica P. Durán Sánchez
HNA. MONICA PAULINA DURÁN SÁNCHEZ
Rectora